



상하로
스크롤 하세요

제로에너지하우스 **ze^eeHome** [zi: i:həum] zero energy eco home 의

새로운

[뜰집] 단독주택단지

넓은 정원 [바깥뜰: garden], 안뜰 [patio], 처마공간 [porch] 으로

한옥 [뜰집]의 공간구성과 자연을 담은

ze^eHome [zi: i:həʊm] zero energy · eco home 타운하우스형 단독주택단지

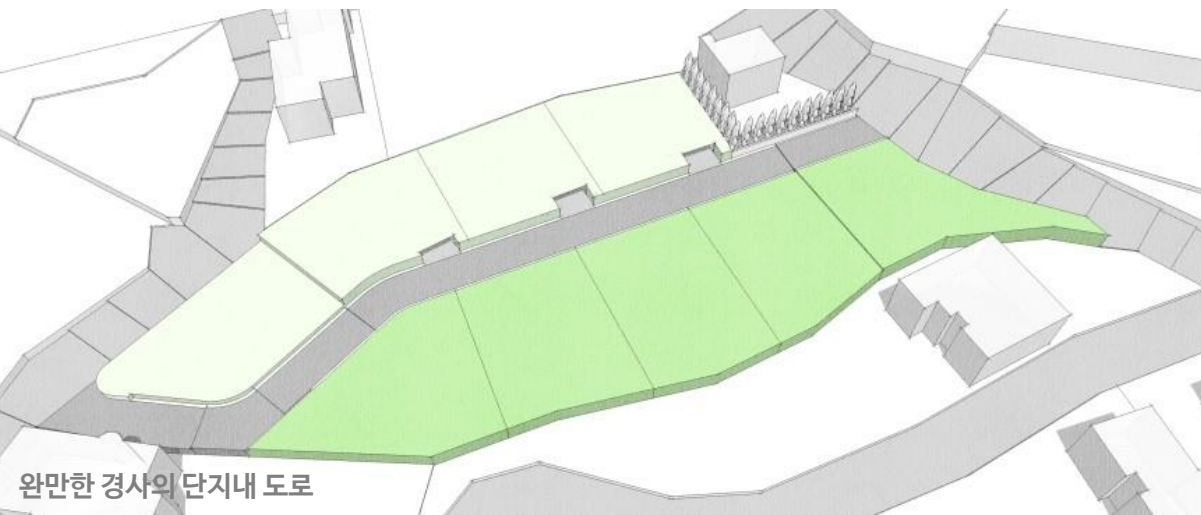
단지이야기

단지계획 [masterplan] · 특징과 가치



01 현황과 조성높이 [조성고:level]

지형에 따라 전체적으로 완만하게 높아지는 단지



완만한 경사의 단지내 도로

■ 아래세대는 현황보다 1m정도 높게 조성



■ 위세대는 현황보다 3m정도 높게 조성



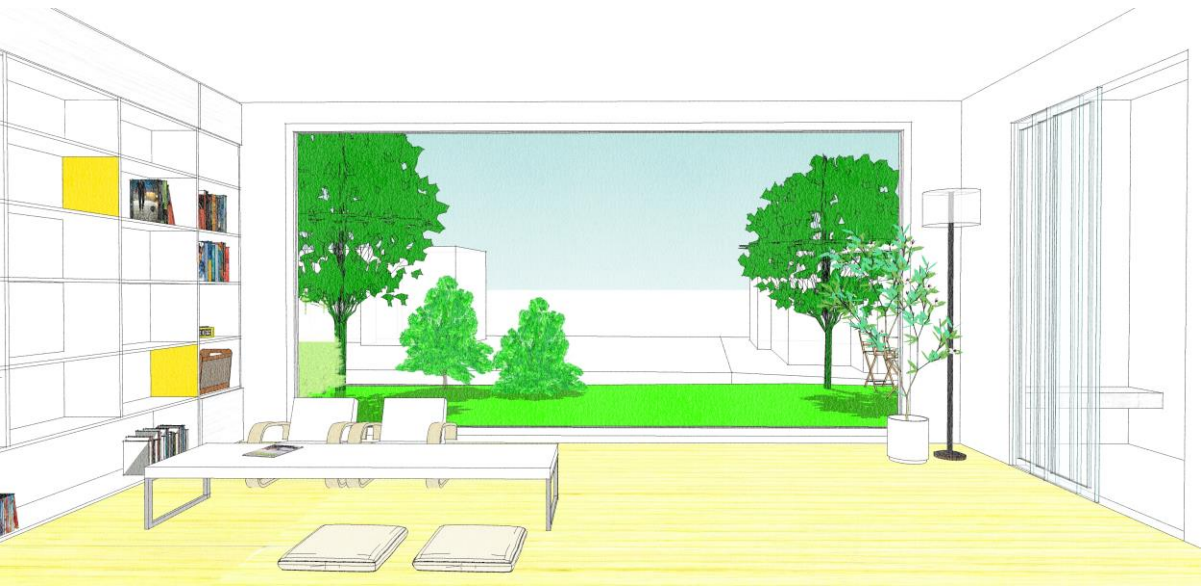
■ 2010년 죽동 zeeHome 부지[site] 현황_ 조성 전·후



02 개방감 [openness]

단지 전면의 넓은 녹지와 도로





■ 거실에서의 트인 조망과 넓은 정원 [바깥뜰:garden]



 죽동 zeeHome



03 경관 [landscape]

■ 넓은 정원[바깥뜰:garden] 과 다양한 뜰 그리고 나지막한 경사지붕의 전경





죽동 zeeHome의 경관에 더해
나지막한 경사지붕의 전경을 갖는
더 편안하고 여유로운 느낌의 **단지경관**



04 단지와 세대의 공간구성

넓은 정원 [바깥뜰:garden] 안뜰 [patio] 처마공간 [porch] 마루 [deck] 로
한옥 [뜰집] 의 공간구성을 담았습니다.



다양한 뜰들과 사이공간을 담은 공간구성이 가능한
세종과 대전의 두 부지[site]에

'세종의 zeeHome 단독주택단지'는 현재 한창 **조성중**이고
대전 유성의 '[뜰집]단독주택단지'는 잔여세대의 **참여 계약중**입니다.

■ 세종시 zeeHome 단독주택단지



05 좋은 부지 [site]의 소진과 내재가치

한옥 뜰집의 공간구성을 담은 [뜰집]단독주택단지는
현재와 미래 **가치** 모두 뛰어난 단지입니다.

도심에 인접한 뛰어난 자연 환경





 조용하고 여유로운 주택가





제로에너지하우스zeeHome의
조성에서 거주까지

■ 죽동 zeeHome의 조성전 부지 [site] 에서



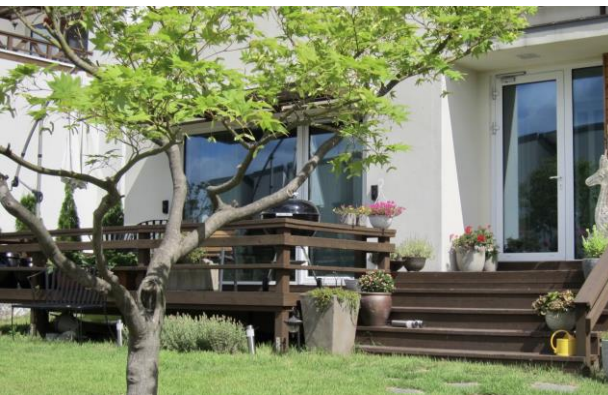
■ 죽동 zeeHome의 봄 [spring]





■ 죽동 zeeHome의 여름 [summer]





■ 죽동 zeeHome의 가을 [fall]





죽동 zeeHome의 겨울 [winter]





▼ 클릭하면 **블로그**에서 **[뜰집]타운형 단독주택단지**의 이야기로 연결됩니다.

[뜰집] 단독주택단지 구성에 대하여

소개영상

소개글

[문의]

042·489·4095

zeehome@maarchi.com