



상하로  
스크롤 하세요

넓은 정원 [바깥뜰:garden], 안뜰 [patio], 처마공간 [porch] 으로

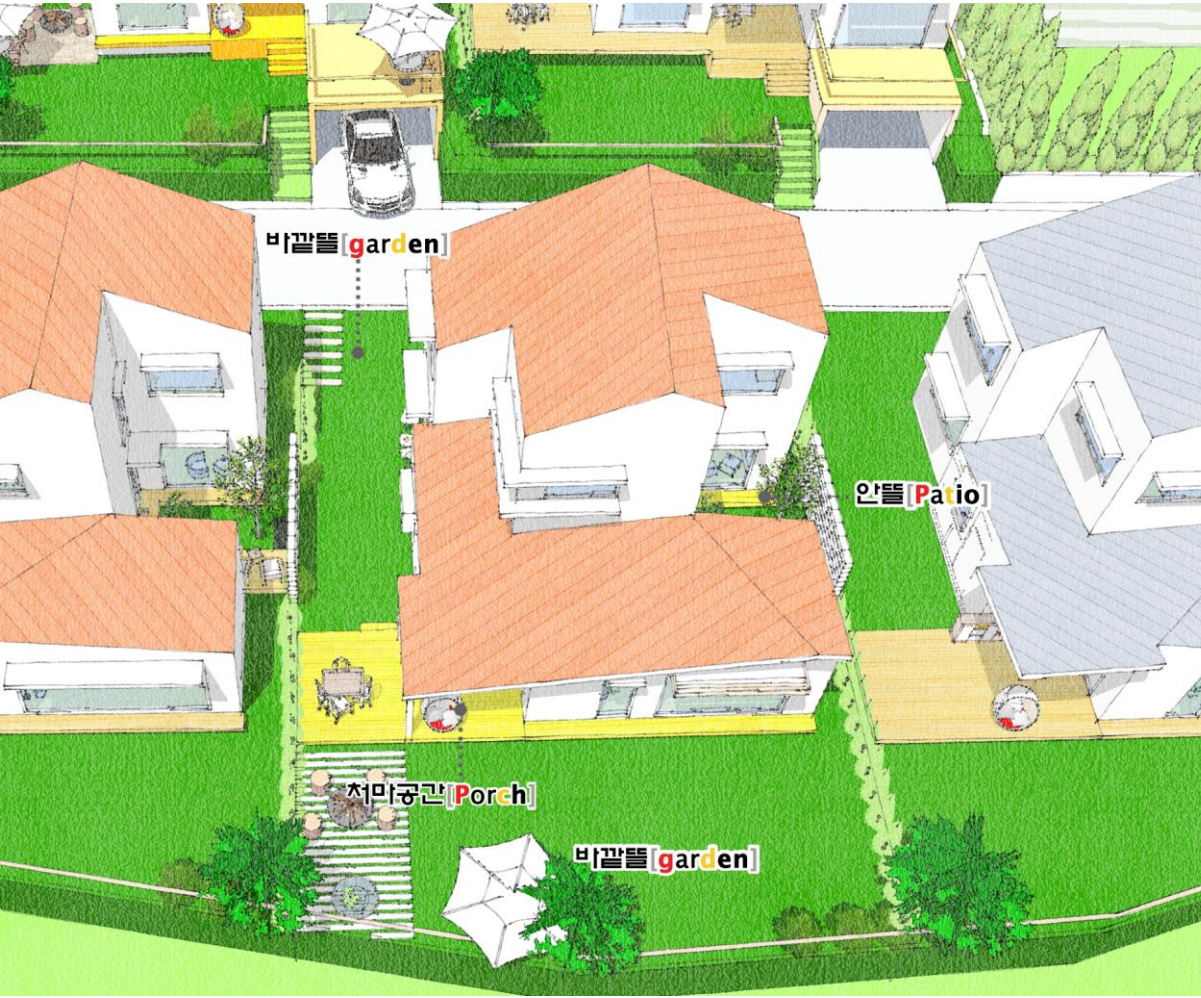
한옥 [뜰집]의 공간구성과 자연을 담은

ze<sup>e</sup>Home [zi: i:houn] zero energy eco home 타운하우스형 단독주택단지

공간구성 이야기 입니다.







비밭들 [garden]

안뜰 [Patio]

취미공간 [Porch]

비밭들 [garden]





---

내부공간 어디에서도 만날 수 있는 **뜰**

■ **뜰 [바깥뜰 안뜰] 과 사이공간 [porch deck maru] 으로 둘러싸인 내부공간**







■ **뜰 [바깥뜰 안뜰] 과 사이공간 [porch deck maru] 으로 둘러싸인 내부공간**



---

넓은 정원 [바깥뜰:garden]

주택의 **외부공간**을 구성하는 주된 영역으로  
앞뜰 안뜰 뒷뜰등 다양한 영역에 조성되어지며

**작은 자연**이라 할 수 있는 **정원**은  
주택의 실내공간에서의 거주를 **확장**하고  
주위환경과의 **연결**을 만들어주는 **공간이며 장소**입니다.



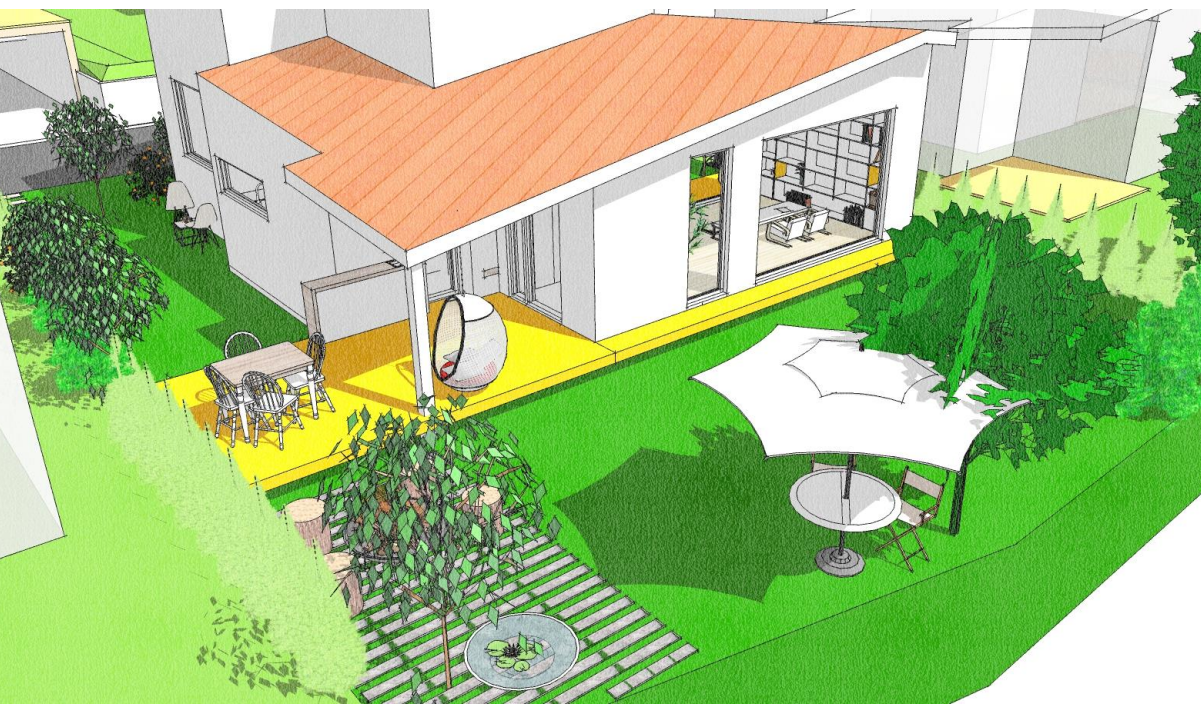






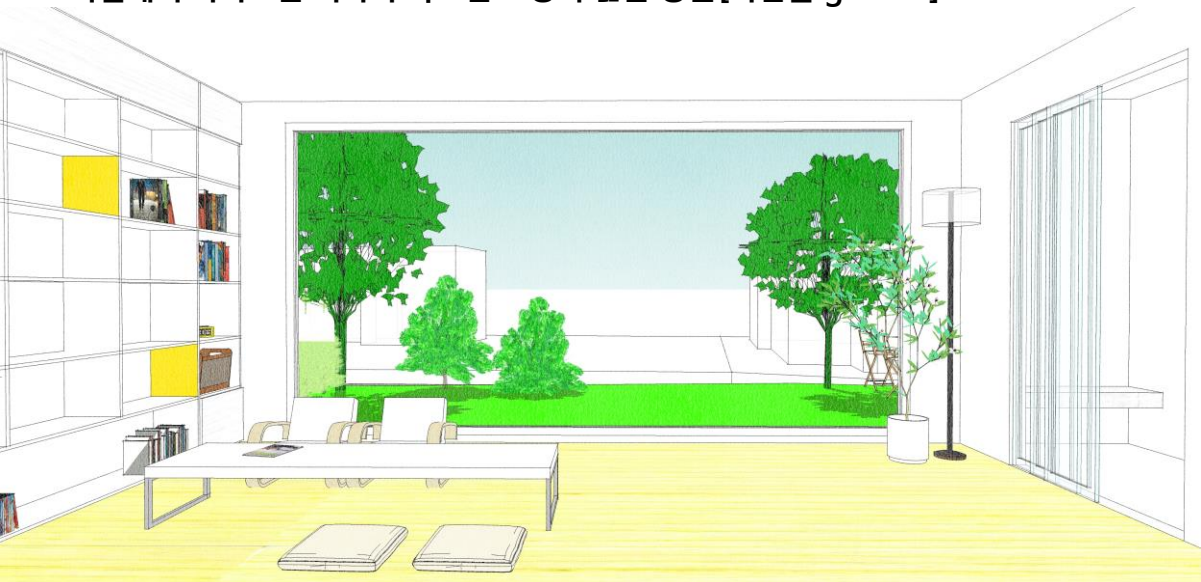


■ 처마공간[porch]과 연결되어 전면에 개방된 넓은 정원[바깥뜰:garden]





■ 거실에서 바라보는 시야가 탁트인 조망과 넓은 정원[바깥뜰:garden]





■ 거실은 정원[바깥뜰:garden]에 테라스와 마루 그리고 창호를 통해 연결되고 열려집니다.





비밭들 [garden] 10.5평

비밭들 [garden] 28.0평

비밭들 [garden] 8.5평

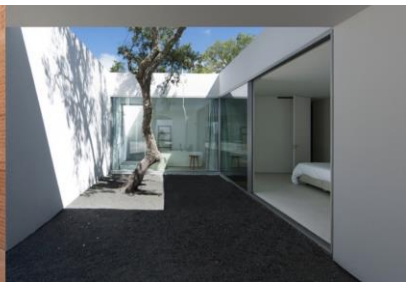


---

안뜰 [patio]

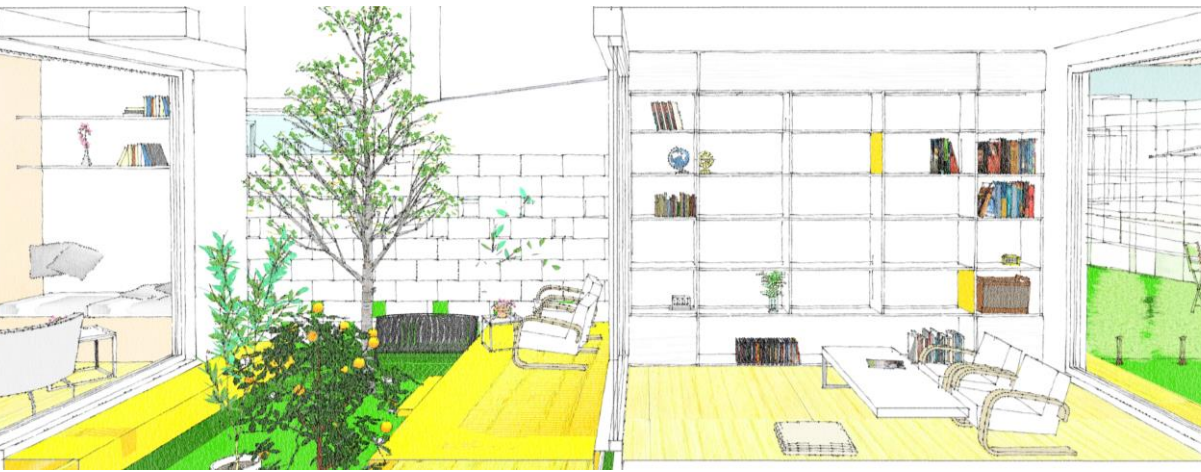
주택에 인접하여 건물 또는 벽으로 둘러싸여지고  
지붕이 없이 **하늘**에 열려진 공간으로

보통 포장된 바닥을 가지고 있고 야외식사등의 활동이 이루어지는  
**주택의 외부공간**을 말합니다.









■ 거실 주방 식당 방등의 내부공간과 외부공간을 하나의 공간으로 연결시키는 안뜰 [patio]





■ 마루 [Deck]와 잔디정원으로 구성한 모습과 창호를 통해 바라본 안뜰 [patio]





인텔 | Patio 4.2평



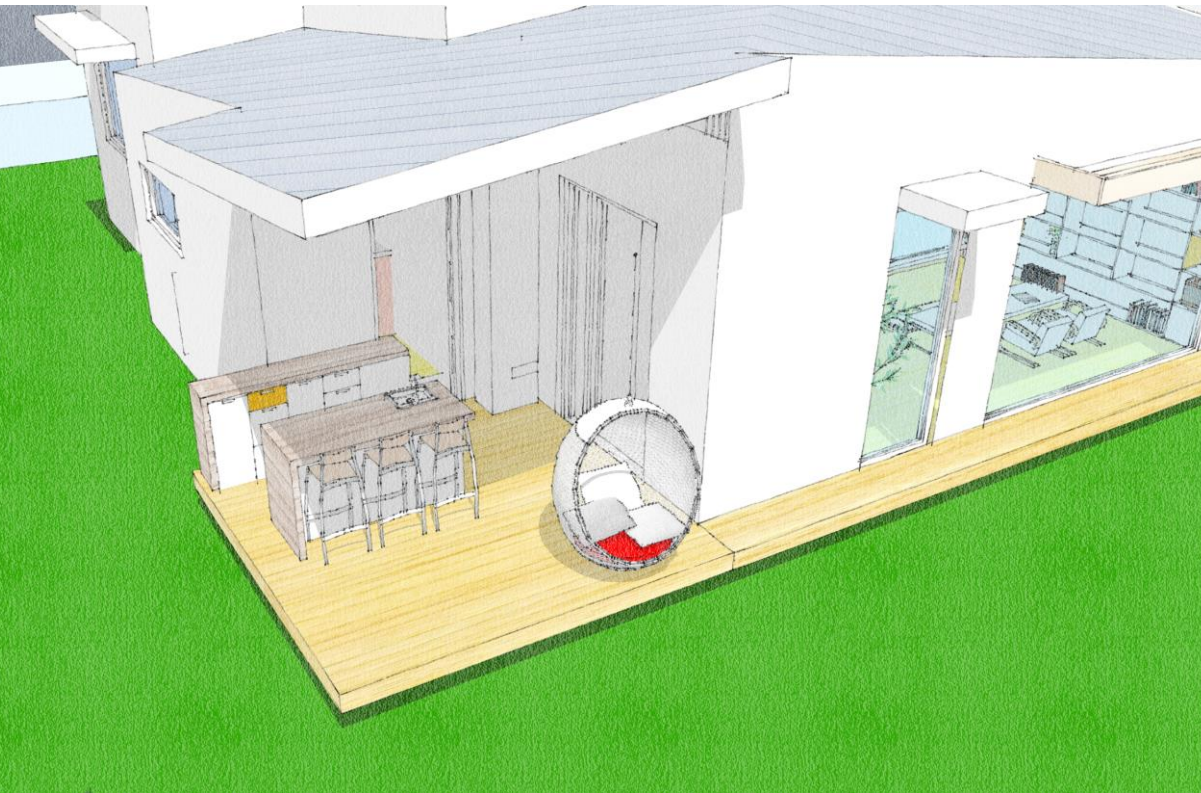
---

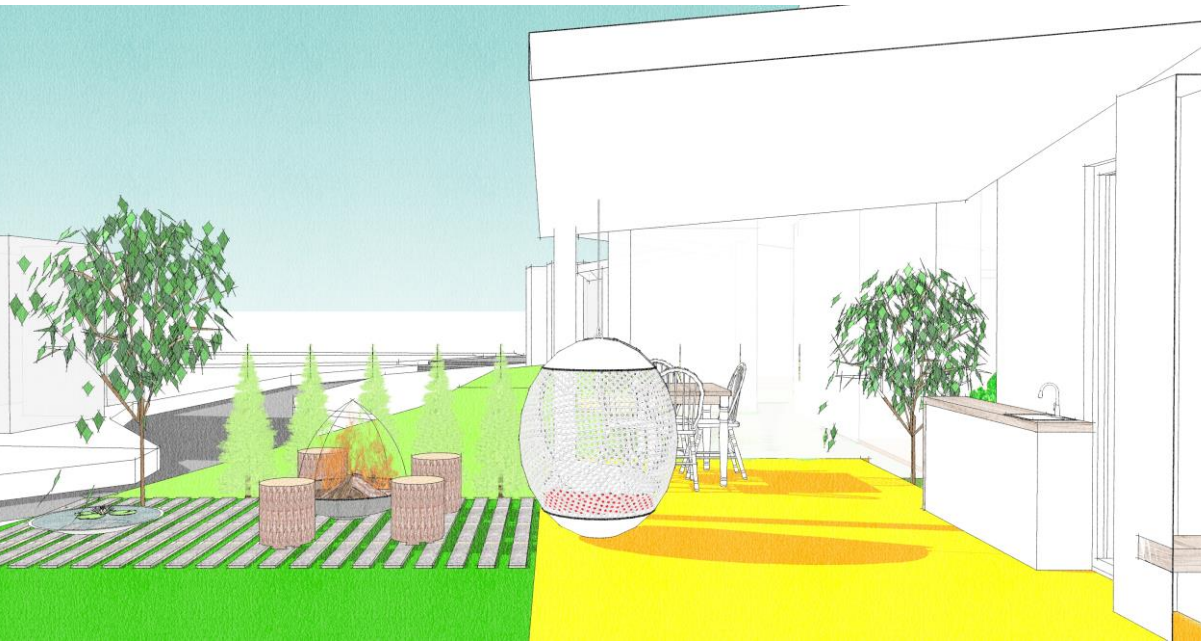
처마공간 [porch]

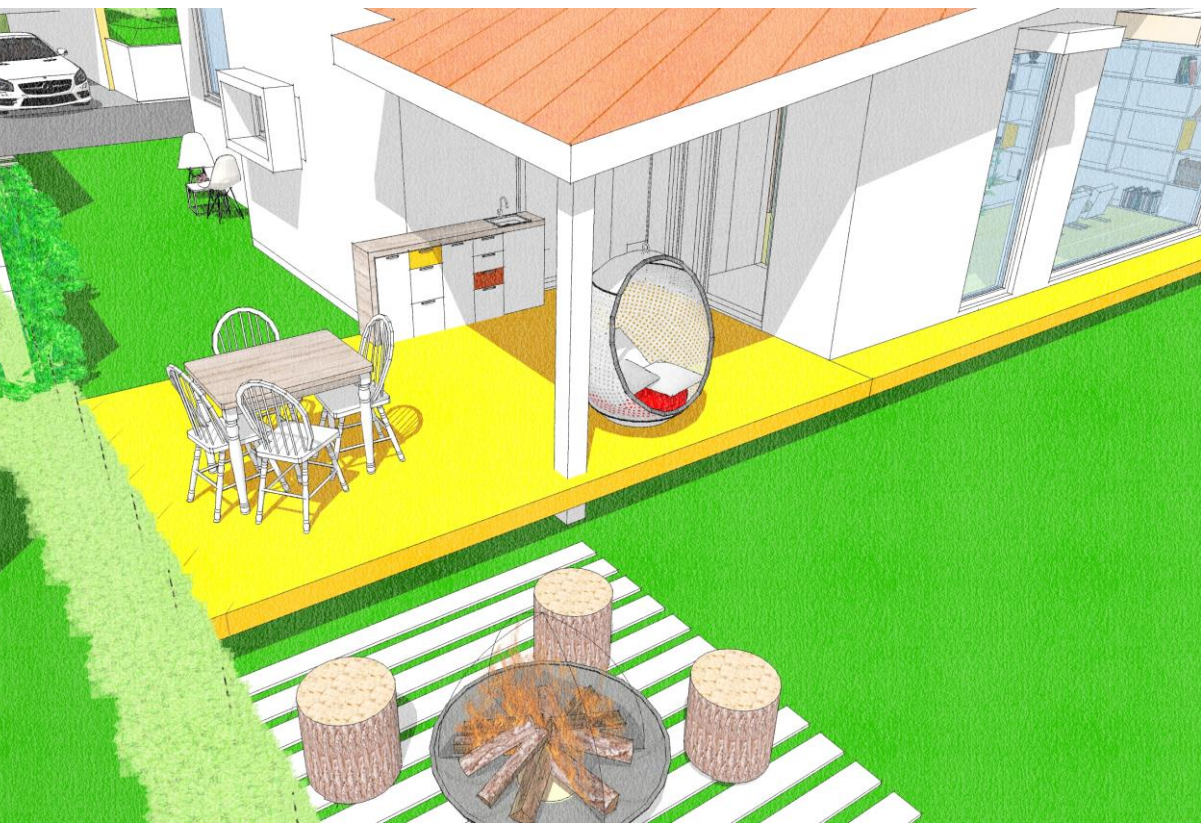
건축의 본 지붕과는 별도의 **처마**를 갖고 벽체에서 튀어나와 있는  
건물への **입구 또는 공간**을 말합니다.





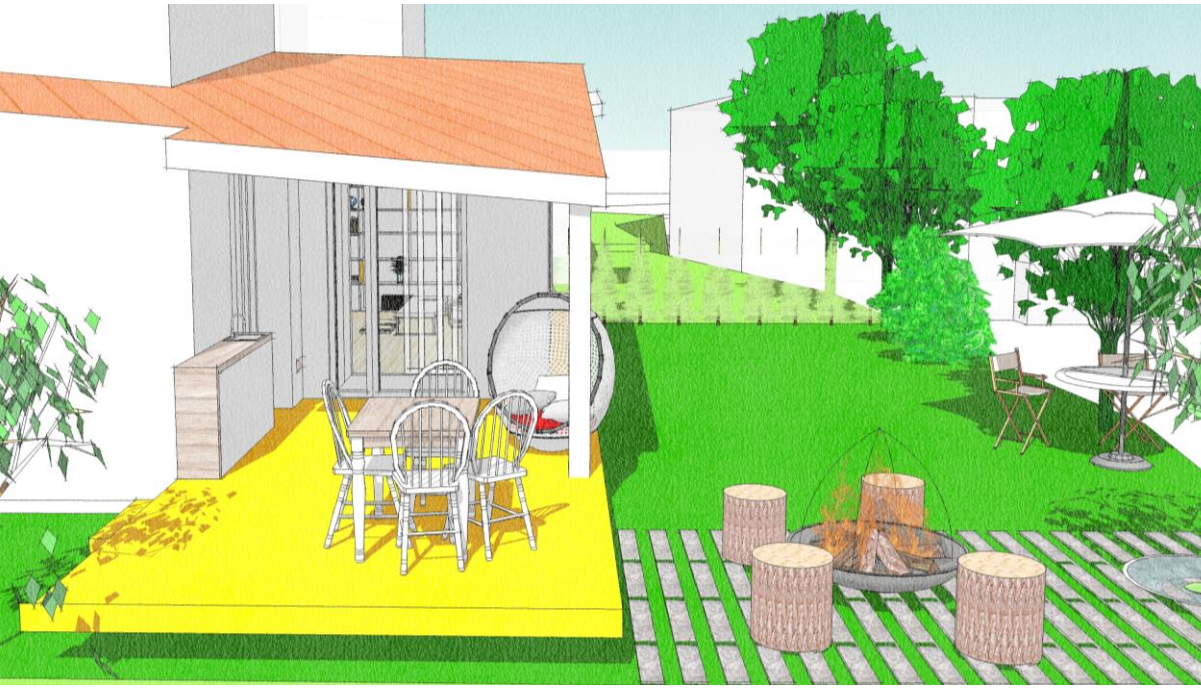






■ 처마공간[porch]을 통해 진입뜰과 바깥뜰[정원], 현관의 연결이 이루어집니다.

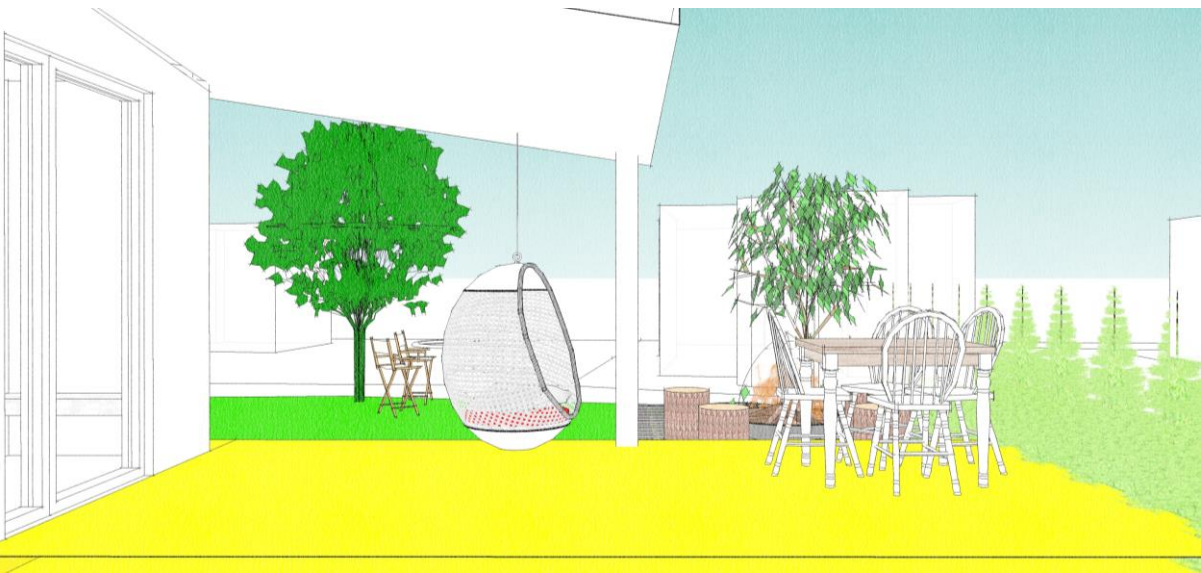




■ 정원에서의 생활과 거주를 더 풍부하게 하는 처마공간[porch]과 정원의 모습



■ 지붕과 deck [마루]로 구성된 처마공간 [porch]의 모습





취미공간 [Porch] 2.5평



---

**공간구성**

대지전용면적	75평 내외(지분면적 88평 내외)
바닥면적	38평 내외(아파트분양면적 45평 내외)
세대수	단독주택 9세대

인텔 |Pa io| 4.2평

안방

거실

욕실

비밭들 |garden| 28.0평

비밭들 10.5평

침실1

주방/식당

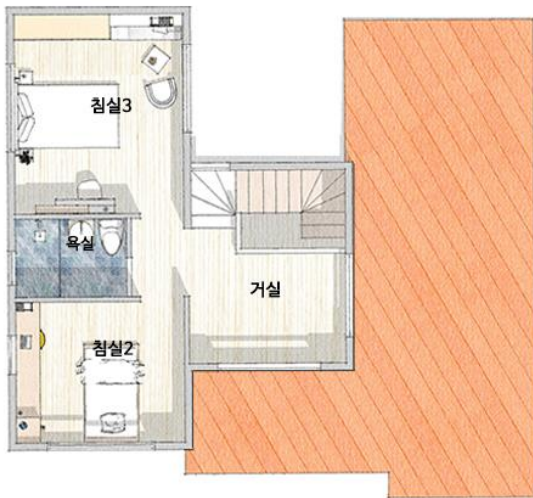
현관

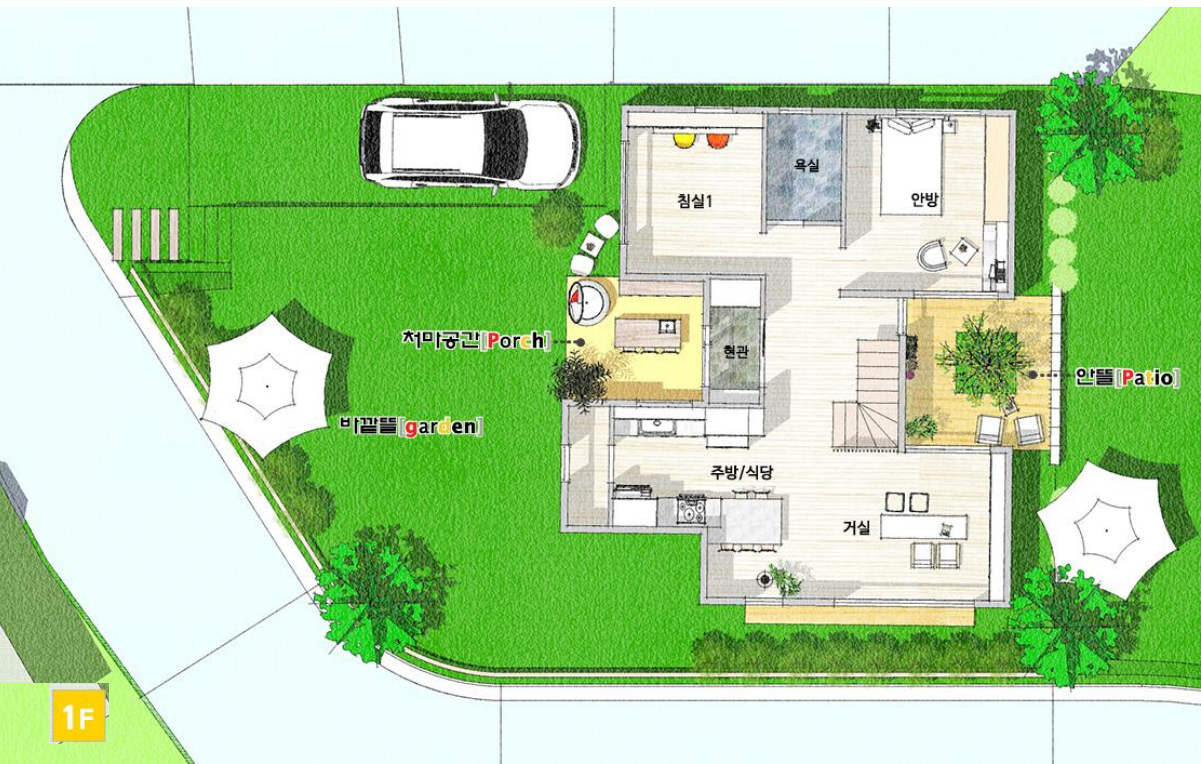
비밭들 8.5평

저마공간 |Porch|









1F

차마공간 Porch

바깥뜰 garden

침실1

욕실

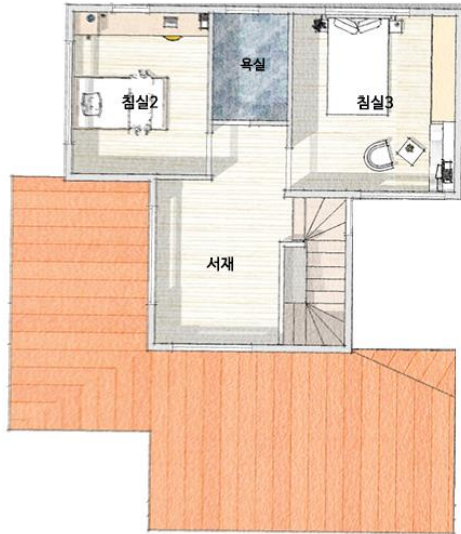
안방

현관

주방/식당

거실

안뜰 Patio



2F





▼ 클릭하면 **블로그**에서 **[뜰집]타운형 단독주택단지**의 이야기로 연결됩니다.

면적과 여유로운 공간구성

1-1필지 내외부 공간구성

1-3필지 내외부 공간구성

[문의]

042·489·4095

zeehome@maarchi.com