

반석동 ze'eHome 세번째 타운하우스의
네번째 마지막 카드뉴스 인

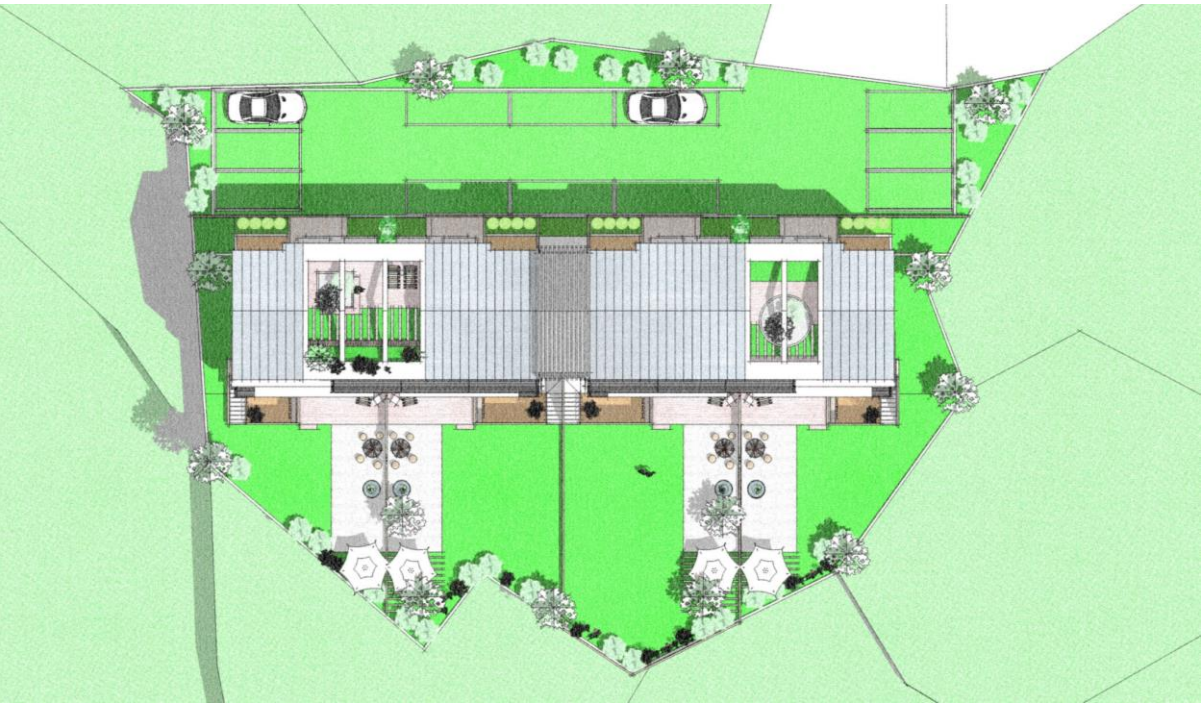
참여와 비용 이야기 입니다.

실투입비용방식안내

■ 분양방식이 아닌 **직접참여**에 의한 **비용절감**과 **투자가치**

동호인방식의 참여형태로

참여세대가 부지와 건축을 공동으로 구매하여
진행됩니다.



분양방식이 아닌
직접 참여에 의한 실투입비용방식으로
단지가 조성됩니다.



실투입비용방식은

분양하는 단지의 일반적인 경비율 25~30%에
해당하는 금액이
절감되는 효과가 있으며

그에 따른 투자가치를 내포하고 있습니다.

■ 진행 일정에 따른 순차적 지출

비용은

토지의 매입 · 설계 · 시공 등의 진행일정에 따라
시기별로 지출하여

자금 스케줄의 부담감을 **최소화** 하고
지출되는 금액의 안정성을 확보합니다.

■ 현재 이와 같은 방식으로 50여 가구가 준공 후 거주중입니다.



잔여세대 참여알림

반석동 ze'eHome 세번째 타운하우스 는

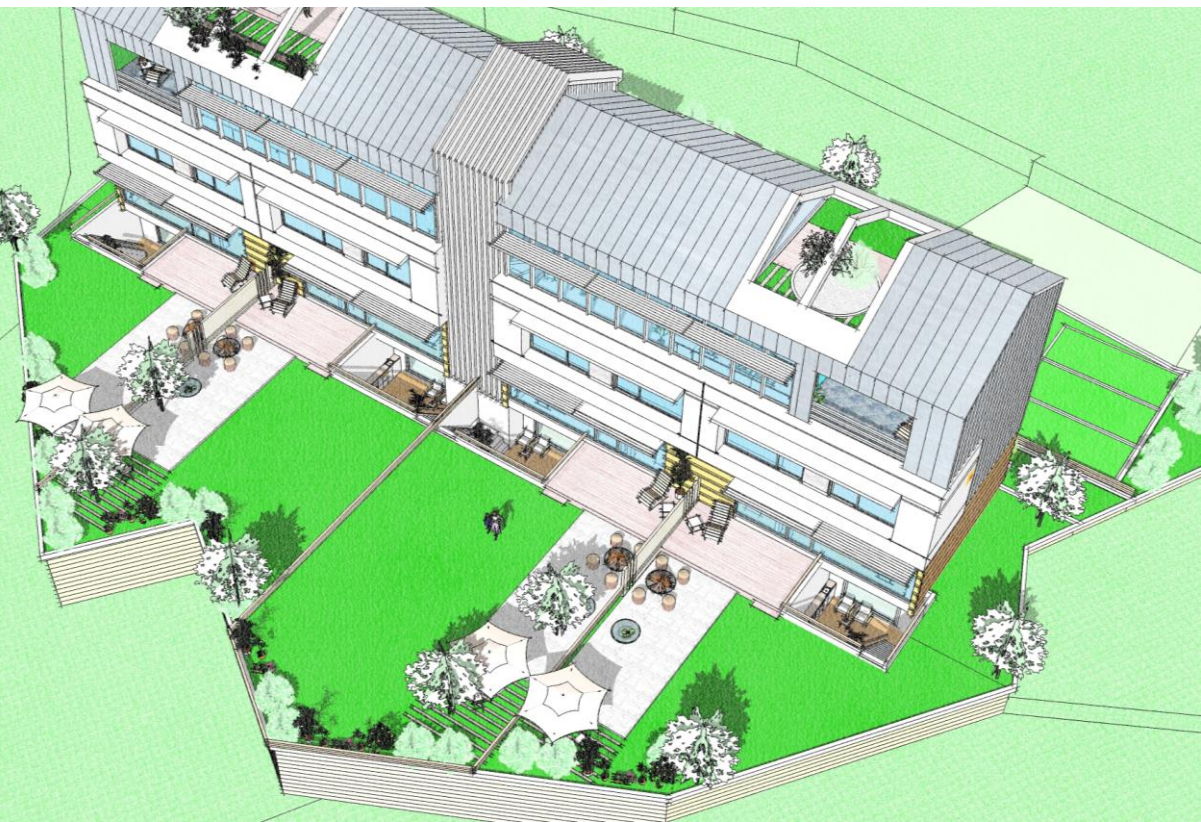
현재 3세대는 위치를 정하여 참여가 완료 되었고

잔여 3세대에 참여가능한 상태이며

참여를 검토중이거나 세대위치를 고민중인

가족분들이 있어

실시간으로 사무실에 확인해주시길 부탁드립니다.



방문상담

사무실에 방문하시면

반석동 zeeHome 세번째 타운하우스의 모델과 함께
내외부 공간구성과 단지모습과 관련한 자료들에 대해
자세한 설명을 들으실 수 있습니다.

■ 조성후 모습들을 살펴볼 수 있는 모델 이미지들





기타 **참**여가능한 **프**로젝트 이야기

▼ 클릭하면 **블로그**의 해당 프로젝트 이야기로 연결됩니다.



반석동 네번째 타운하우스



반석동 단독주택단지



내동 도심형 단독주택

[문의]

042·489·4095

zeehome@maarchi.com