

반석동 ze'eHome 세번째 타운하우스의  
4차례 카드뉴스가 이어집니다.

첫번째 Intro입니다.

---

개요

대 지 면 적	391.0 평 (세대별 지분 약 65평)
세 대 구 성	단독주택 + 팬트하우스 type 타운하우스 6세대
아 래 세 대	마당 : 35~48평   바닥면적 : 38평   썬큰 : 8평(optional)
위 세 대	바닥면적 : 38평(테라스 : 4평)   다락 + 루프테라스 : 38평(optional)

---

**조망**

주위의 큰 자연과 전원이 있는 뛰어난 조망







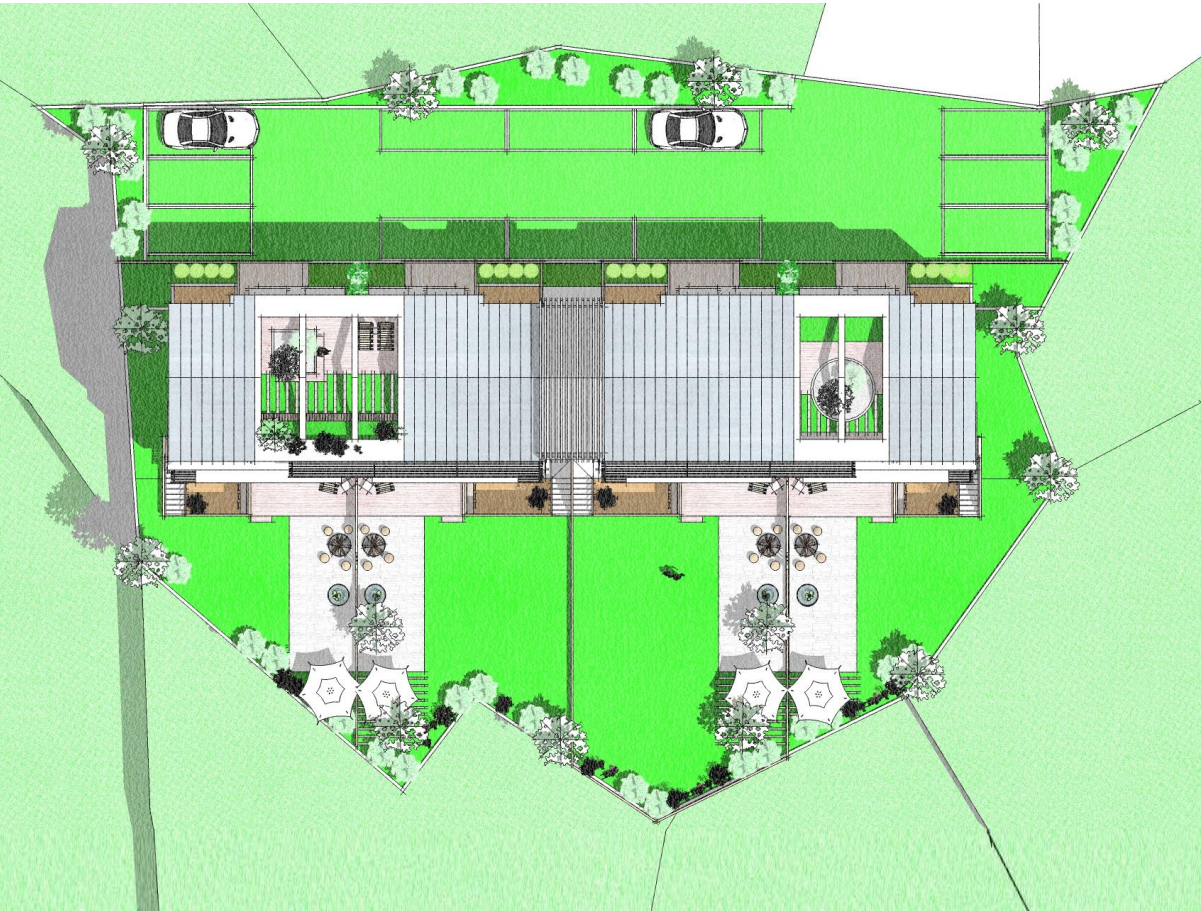




---

**넓은** 대지지분

1세대당 대지지분 약 65평



단독주택 보다 넓은 35~47평의 정원을 갖는

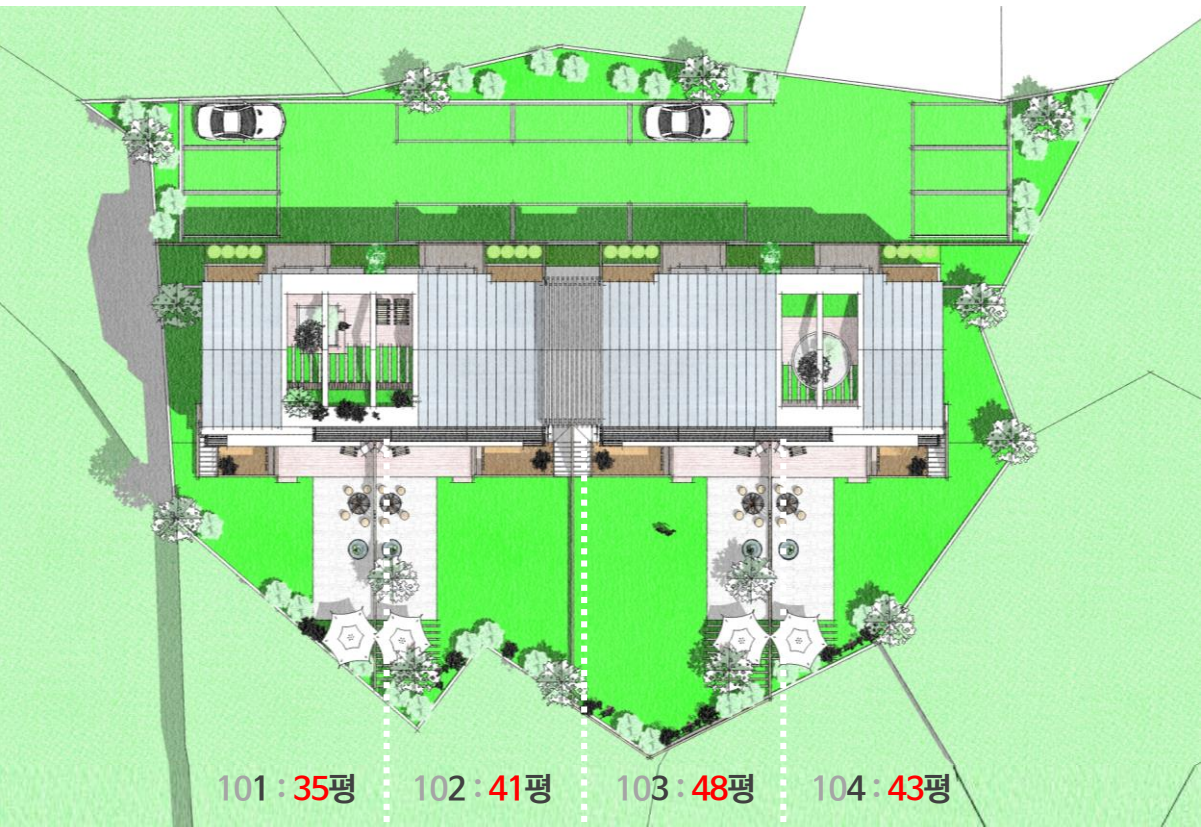
단독주택 type 복층형 아래세대

■ 단독주택보다 더 넓은 35~48평의 정원





**세대별 정원 면적**



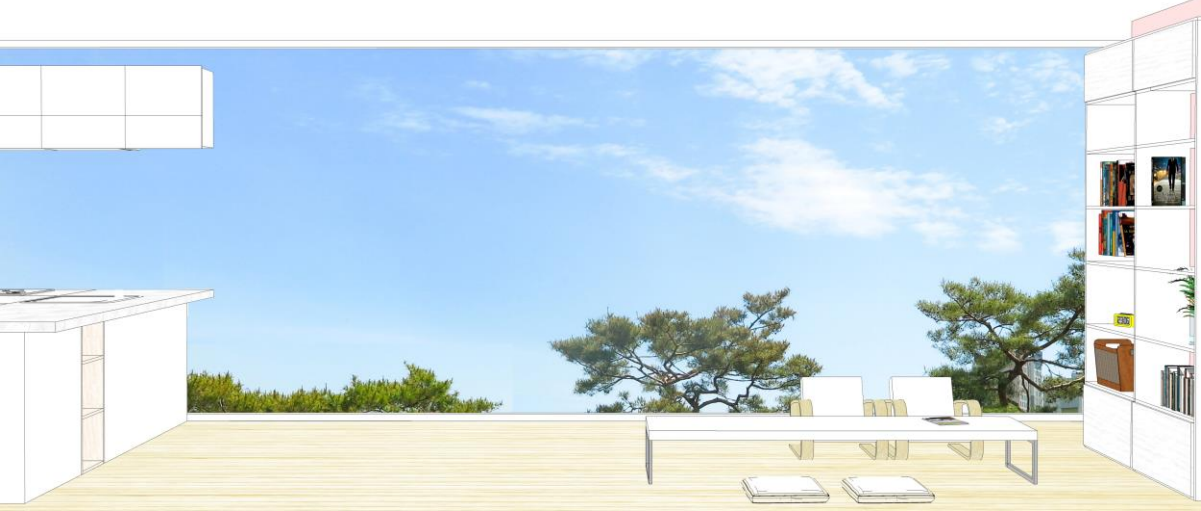




■ 멀리 열린 **조망**과 **자연**

테라스가 있는 안방 [Masterbedroom Suite]과 루프테라스를 갖는

넓게 열린 조망의 팬트하우스 type 위세대



■ 남향의 조망에 넓게 트인 거실+주방+식당



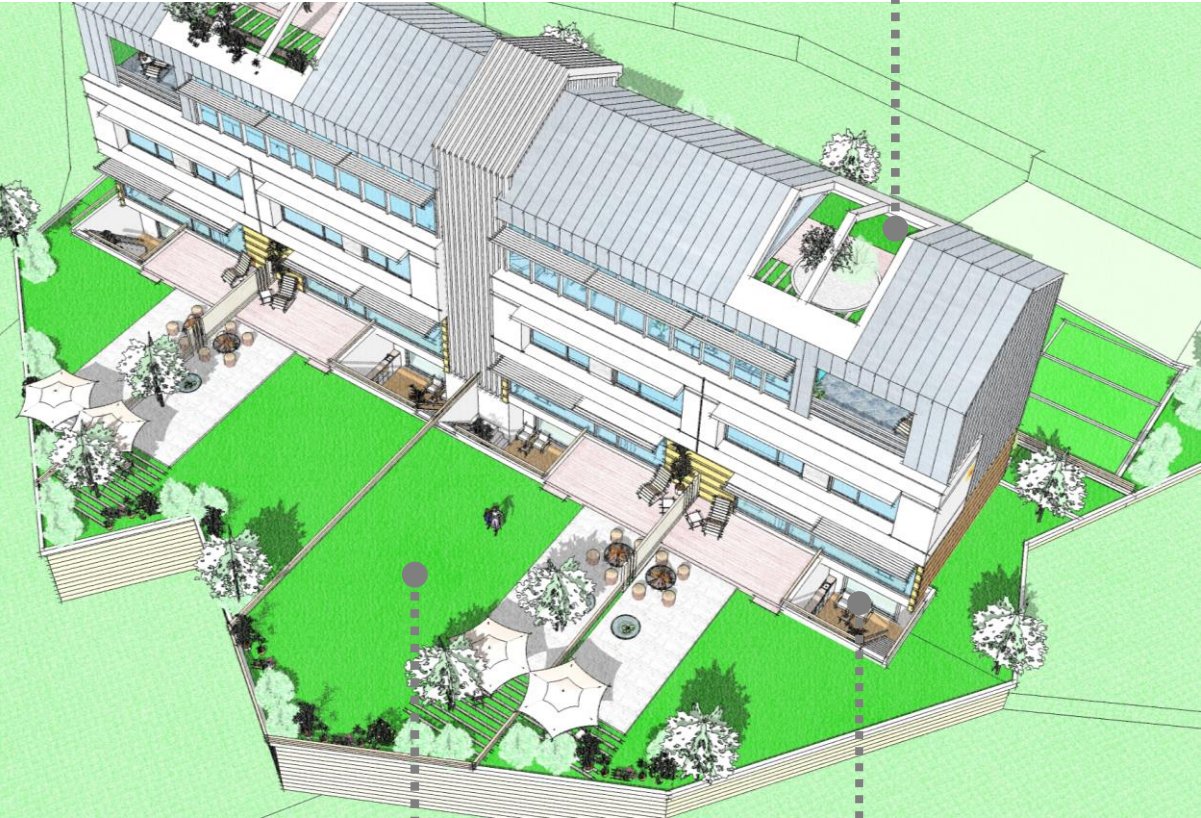
■ 남향의 넓은 테라스와 함께 드레스룸과 욕실을 갖는 스위트룸 형태의 안방공간



■ 안방에서 연결되는 남향의 넓은 테라스와 조망



다락 + 루프테라스 : 38평(optional)



세대별 정원 : 35~48평

썬큰 : 8평(optional)

다음 카드뉴스에서는

반석동 ze'eHome 세번째 타운하우스의

Site 에 대한 이야기가 이어집니다.



[문의]

042·489·4095

zeehome@maarchi.com